

## 6. Szczypce kominkowe KROKODYLKI



Szczypce kominkowe KROKODYLKI to ciekawe rozwiązanie - jako alternatywa dla szeregu akcesoriów przy kominku, zastępuje pogrzebacz, ułatwia załadunek drewna, zebrać gorące fragmenty drewna które wypadną z kominka itp.

Materiał: blacha sprężynowa czarna, malowana farbą Senotherm.  
Pakowany w estetyczny blister.

**SC-01**

szczypce kominkowe krokodylki



## 7. Nawietrzak kominkowy



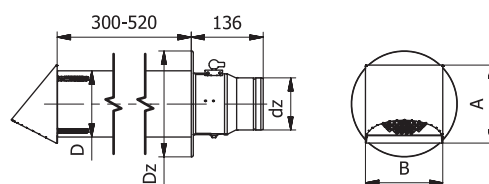
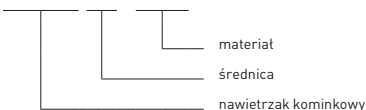
Średnica	Ø100	Ø150
A	147	197
B	146	196
D	125	175
Dz	200	250
Napięcie zasilania [V]	230	
Moc nominalna [W]	270	
Prąd maksymalny [A]	3	3,5
Ochrona obudowy	IP 33	
Waga wersja z gałką [kg]	7,3	12,0
Waga wersja z pokrętłem [kg]	8,0	12,5
Waga wersja z sitownikiem [kg]	8,5	13,0



Przeznaczenie elementu	W	W - wentylacja nawiewna
Materiał czoła i czerpni	CC	CC - bl. chromoniklowa

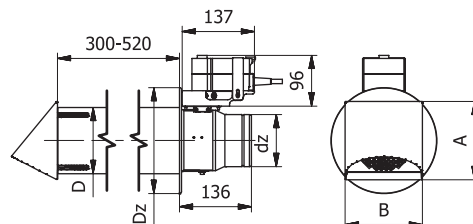
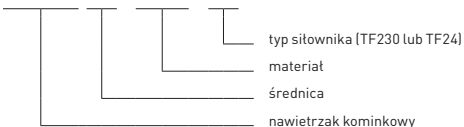
### Nawietrzak kominkowy - wersja z gałką

**ZNK x - CC**



### Nawietrzak kominkowy - wersja z sitownikiem elektrycznym

**ZNK x - CC / ...**



### Nawietrzak kominkowy - wersja z pokrętłem

**ZNK x - CC / OS / y - ML - ...**

